

SREM series

実用性と安全性を兼ねそろえ
街を彩る

 LACONTE

お問い合わせ・ご注文は下記へお願いいたします。

お電話での受付時間（平日 9:00 ～ 17:45）
TEL 03-6825-0701 FAX 03-6825-0702

株式会社 LACONTE
〒140-0011 東京都品川区東大井4丁目1-11 仙台坂アルカディア 608



<https://laconte.jp>

スレムシリーズ -ユニ-

Special Resinoid Mortar **Uni**

POINT1

実用性を確保した安全な路面整備

塗るだけで安全な路面ができる 特殊樹脂入りモルタル-SREM-



たとえばコンクリートの汚れをどうにかしたいアスファルトのイメージを変えたいそんな時手軽に施工ができるのがこのSREM。特殊樹脂入りモルタルのスレム材を使ったこの工法は一般のモルタルとは違い金コテを使いません。ハケやローラー、モルタルガンで色づけができるので、短時間に施工が完了します。道路や自転車道、歩道などの差別化や注意喚起といった安全対策としても活用できます。

《施工前後比較》

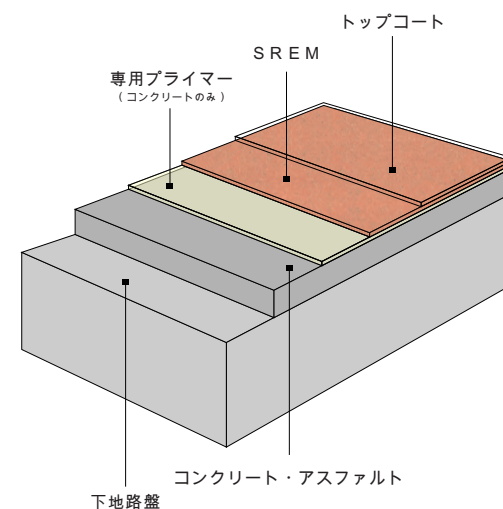


密粒アスファルト



SREMシリーズUni

《SREMシリーズUni 断面図》



POINT2

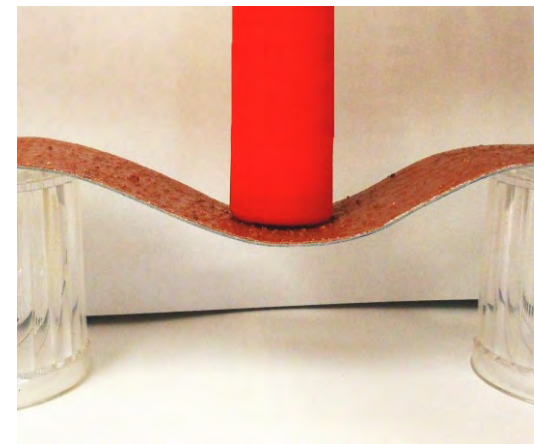
下地舗装の動きに耐える伸縮能力

優れた可^{とう}撓性と接着力で 場所を選ばず施工が可能

このSREMシリーズの材料である特殊樹脂入りモルタルのスレム材は、硬化後の伸縮能力が非常に高く、下地舗装の動きに素直に追従するため、摩耗や剥離にくい材料です。

そのため、歩道や車道はもちろん橋梁や歩道橋のような下地舗装の撓(たわ)みや動きが大きな場所でも安心して使用することができます。

また、このスレム材は優れた接着力を持つため、アスファルトやコンクリートに限らず、タイルや鉄にも塗布することが可能です。多彩なカラーで店舗の出入口や個人宅の屋外階段など、場所を選ばず色鮮やかな景観を演出することができます。



↑素材が可撓性に優れています



《施工前後比較》



BEFORE

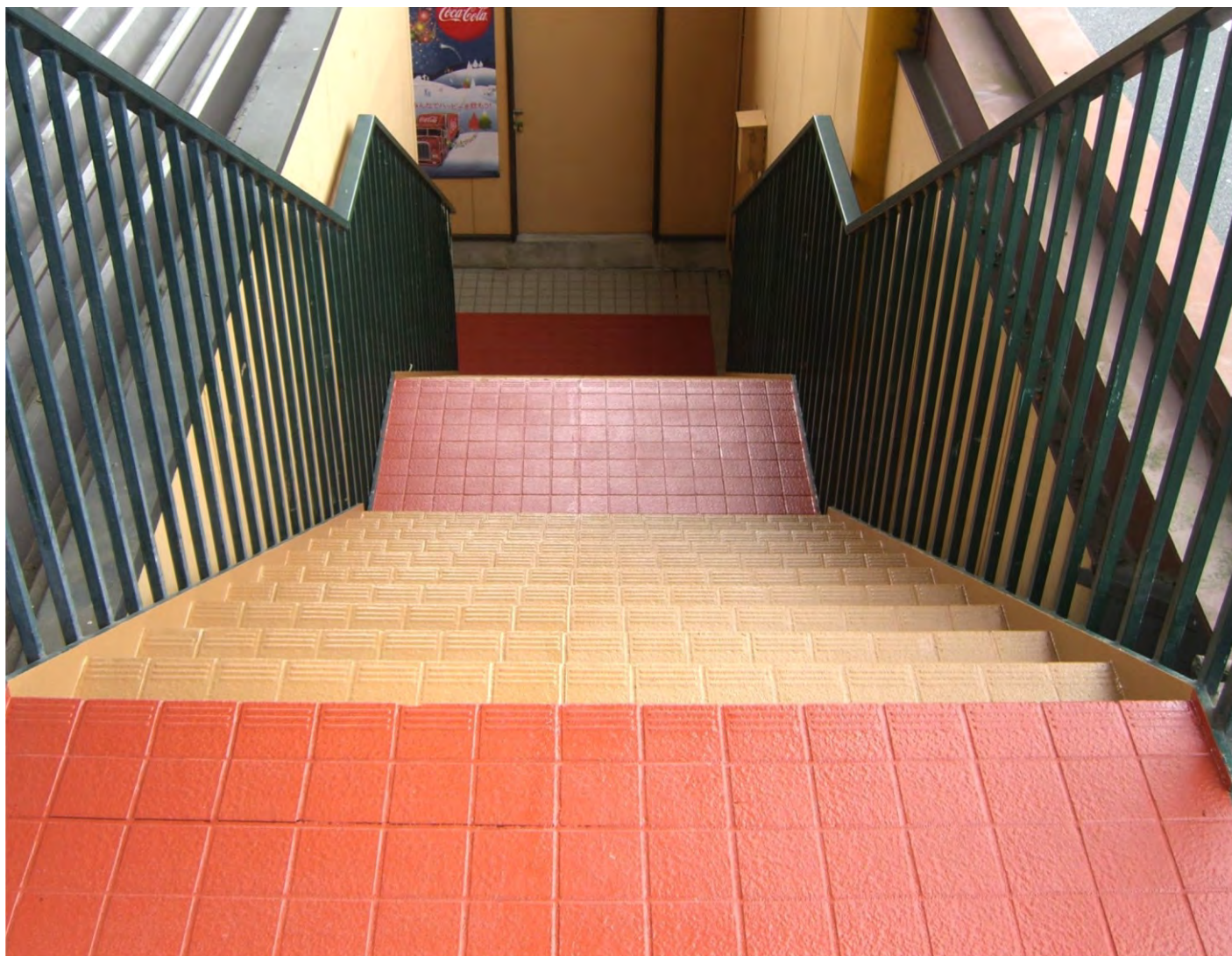


AFTER

POINT3

鮮やかな彩りと安全性を確保

豊富なカラーのラインナップでどんな場所にも施工が可能 雨天時でも確かな安全性を確保



この特殊樹脂入りモルタルのスレム材は、原材料に珪砂を含むため、滑り止めとして活用できます。晴れの日美しく雨の日は安全に。美観と安全に着目し、様々な場所に適応します。目的や環境に応じてカラーの選択や組み合わせが可能です。



↑滑りやすい場所や安全性を高めたい場所に最適



ベージュ①	グレー①	レッド①
ベージュ②	グレー②	レッド②
アイボリー	ホワイト	ピンク

《カラー》常備色23色

オーダーカラーは応相談

ブルー①	グリーン①	イエロー①	ブラック①	ブラウン①	チョコブラウン①	ダークブラウン①
ブルー②	グリーン②	イエロー②	ブラック②	ブラウン②	チョコブラウン②	ダークブラウン②

※印刷の為、実際の色とは異なります。
お手持ちのカラーサンプルでご確認ください

測点	スレム（供試体）	
路面温度(℃)	21.5	
路面状況	Wet	
すべり抵抗値		
1	73	
2	74	
3	72	
4	72	
5	72	
(BPN)	X	73
R20 20℃の換算値	74	

↑路面滑り抵抗値（BPN）測定試験結果

項目	測定結果	備考
試験方法	ASTM D1535-01	
試験機	スレム試験機	
試験場所	現場	
試験日時	2023年10月10日	
試験者	〇〇〇	
試験結果	74	

POINT4

選り抜いた材料ですばやく創りあげる

選り抜いた材料で 満足感と安心感を兼ねそろえ 短時間作業で低コストを実現

確実な満足感と安心感をご提供できるように納得のいく材料を選び、研究を重ね、製品化しています。エコロジーのために梱包の簡素化にも努めています。

大掛かりな機械を使わず表面のみに手を加える短時間作業なので低コストに施工ができ、さらに乾燥性にも優れているため、通行止めの期間も短く通行の邪魔になりません。

フローンエコブラ速乾A剤・B剤（下塗り材）



SREM（特殊樹脂入りモルタル）

包装・入目：1kg/袋（約1㎡分）

アスブレンド（SREM混和剤）

包装・入目：1.8ℓ/缶（約2.5㎡分）



コンクリートシーラー（1BW-001）

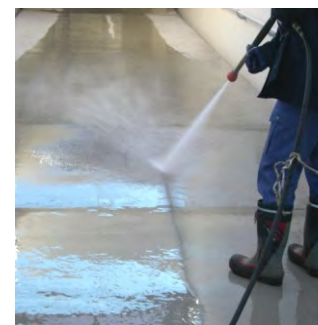
（表面保護材主剤）

《包装・入目》15kg/石油缶

《用途》SREM用表面保護材



《施工手順》



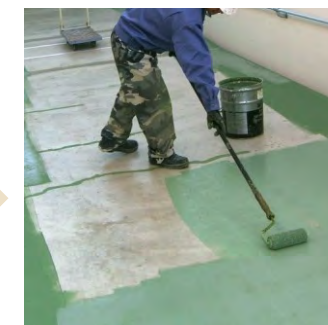
洗浄

施工面を洗浄します



プライマー塗布

専用プライマーを塗布します



スレム塗布

スレムを2回に分けて塗布します



トップコート塗布

表面保護材を塗布し
約半日乾燥させて完成です

※状況によって変動あり

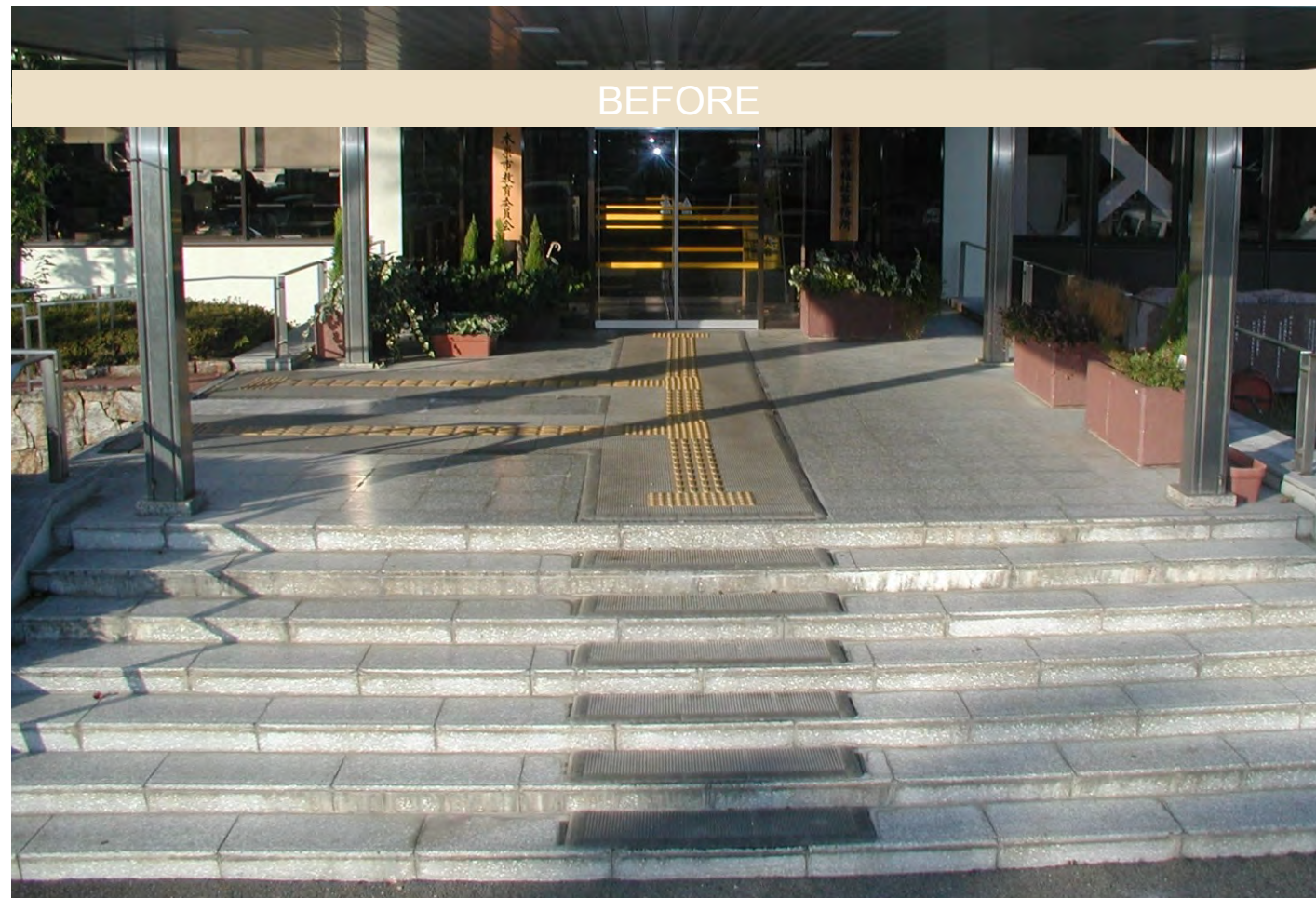
※施工面がコンクリートの場合のみ

SREM series
Special Resinoid Mortar Uni
CONSTRUCTION CASE

施工事例-官公庁・民間-

アスファルト(密粒) コンクリート タイル どんな場所でも施工が可能

ノンスリップ効果があり安全対策としても役立っています



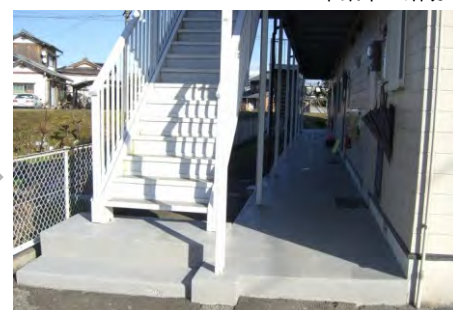
本巢市・踏切



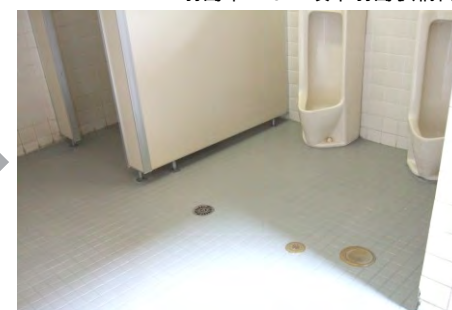
羽島市・JR岐阜羽島駅構内



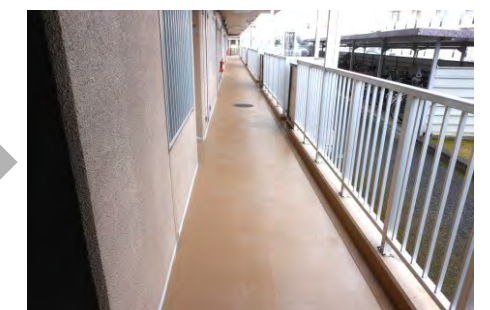
本巢市・本巢市役所真正分庁舎



本巢市・アパート



海津市・事務所トイレ



瑞穂市・地下道

大垣市・アパート